

Электронная документация

АЛЮМИНИЕВЫЙ ПРОФИЛЬ

FANTOM-W20-H10-EDGE-2000 ANOD

ОПИСАНИЕ

- Встраиваемый профиль со скрытым фланцем. Применяется под строительную отделку.
- Позволяет создать линию света между стеной и потолком.
- Экран, заглушки и другие аксессуары поставляются отдельно.
- Хороший теплоотвод. Простая установка.

ПРИМЕНЕНИЕ

- Для создания линий света между стеной и потолком без видимых частей алюминия.
- Для установки под строительную отделку.
- Для светодиодных лент шириной до 20 мм.



20 мм



Встраиваемый



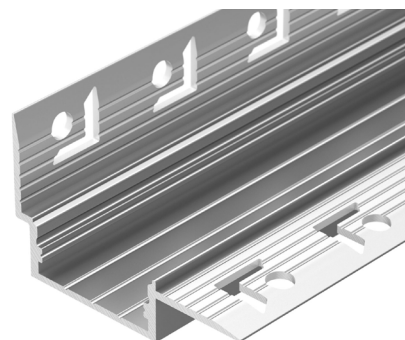
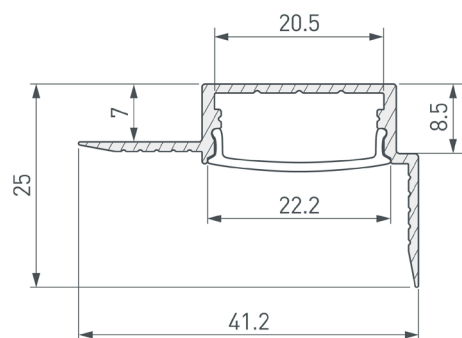
Серебристый

ПАРАМЕТРЫ

Артикул	054183
Модель	FANTOM-W20-H10-EDGE-2000 ANOD
Цвет	 серебристый
Покрытие	анодированное
Форма (сечение)	с фланцем
Назначение	для ГКЛ
Размеры профиля	2000×41.2×25 мм
Ширина площадки для лент	20.5 мм
Рассеиваемая (отводимая) тепловая мощность* на 1 м	25 Вт

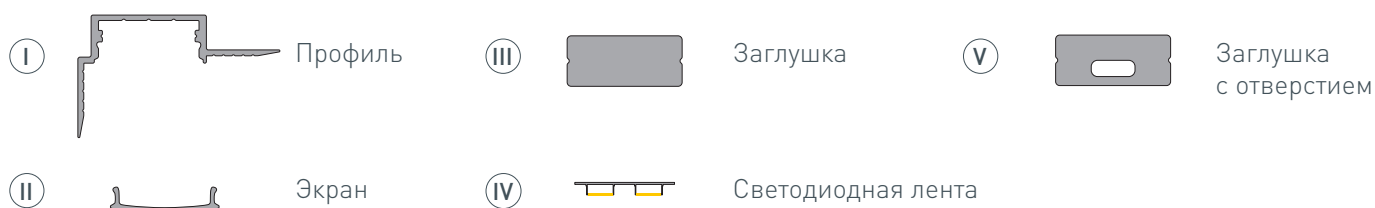
* При использовании светодиодных лент и линеек.

ЧЕРТЕЖ

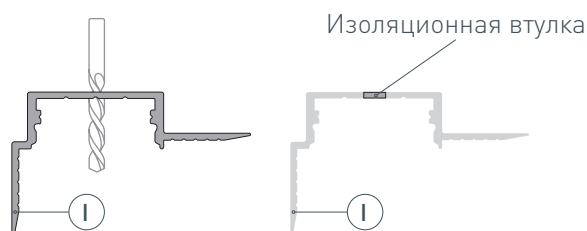


РУКОВОДСТВО ПО МОНТАЖУ ПРОФИЛЯ

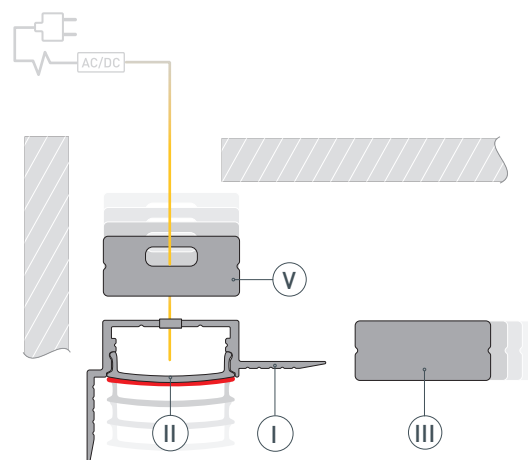
Установка профиля в гипсокартон
Необходимые компоненты:



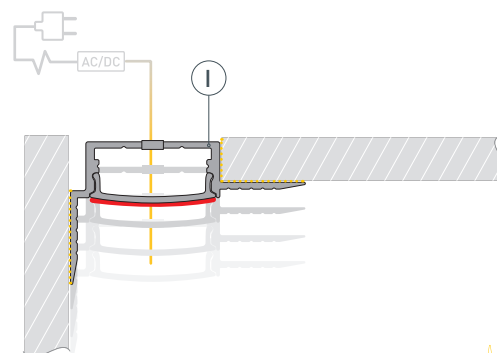
- 1 / Просверлите отверстие в профиле ① для вывода кабеля питания светодиодной ленты. Установите и зафиксируйте в профиле ① в отверстии для кабеля питания светодиодной ленты проходную изоляционную втулку.



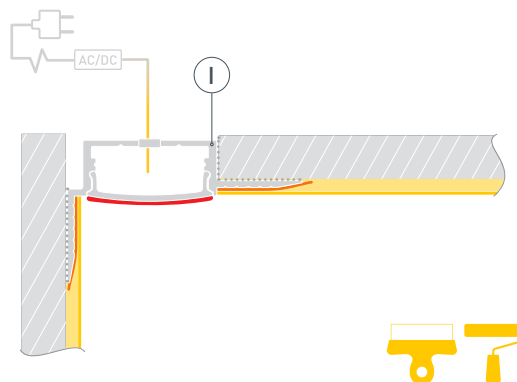
- 2 / Подготовьте проем для установки профиля ①. Выведите наружу кабель от блока питания для светодиодной ленты. Пропустите кабель питания через изоляционную втулку в профиле ① либо через отверстие в заглушке ⑤. Очистите и обезжирьте поверхность профиля ①.
ВНИМАНИЕ! Перед монтажом в гипсокартон ОБЯЗАТЕЛЬНО установите на профиль ① экран ② и заклейте его малярным скотчем. Это необходимо для защиты от загрязнения поверхности и сохранения неизменного конструктива профиля при проведении отделочных работ.
Установите на профиль ① заглушки ③ и ⑤.



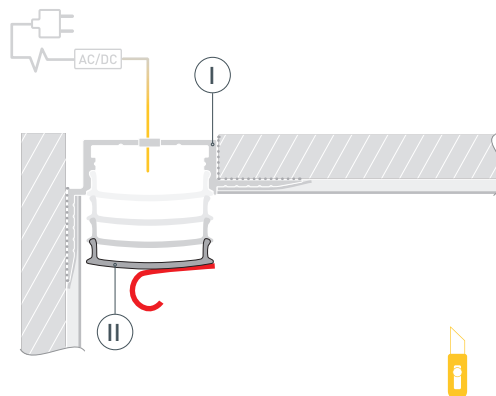
- 3 / Нанесите клей на внешнюю сторону фланцев и боковые стенки профиля ①. Вставьте в подготовленный проем профиль ① и зафиксируйте его. После приклеивания удалите излишки клея.



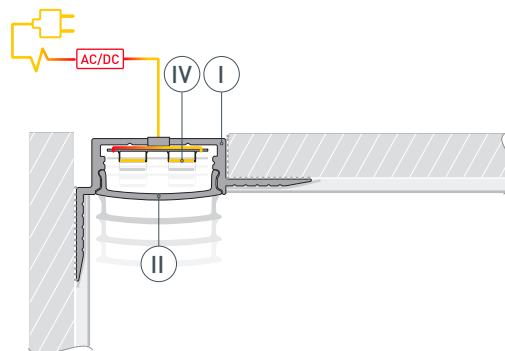
- 4** / Приклейте малярную сетку на фланцы профиля **I** и прилегающие части гипсокартона. Выровняйте поверхность, нанеся шпаклевку на фланцы профиля **I** и гипсокартон. Покрасьте выровненную поверхность.



- 5** / После полного высыхания и обработки слоя шпаклевки удалите малярный скотч с экрана **II**. Снимите экран **II**. Удалите остатки шпаклевки из профиля **I**. Очистите внутреннюю часть профиля **I** от излишков шпаклевки, краски и пыли. Обезжирьте поверхность профиля перед установкой светодиодной ленты.



- 6** / Установите светодиодную ленту **IV** в профиль **I**. Подключите светодиодную ленту **IV** к блоку питания, строго соблюдая полярность, обозначенную на плате светодиодной ленты. Максимально допустимая для подключения длина отрезка светодиодной ленты указана в инструкции к светодиодной ленте. Установите на профиль **I** экран **II**.



СОПУТСТВУЮЩИЕ ТОВАРЫ И АКСЕССУАРЫ

Приобретаются отдельно

Экран



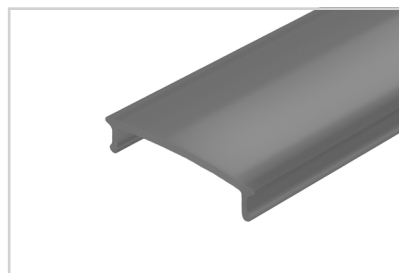
016591
ARH-WIDE-(F)-H10-2000 Clear-PM

Экран



016590
ARH-WIDE-(F)-H10-2000 Frost-PM

Экран



060201
ARH-WIDE-(F)-H10-2000 OPAL BLACK

Экран



023308
ARH-WIDE-(F)-H10-2000 OPAL

Экран



062384
ARH-WIDE-(F)-H10-3000 OPAL

Экран



016585
ARH-WIDE-(F)-H10-2000 Opal-PM

Заглушка



016573
ARH-WIDE-H10 глухая

Заглушка



016132
ARH-WIDE-H10 с отверстием