

# СВЕТОДИОДНАЯ ЛЕНТА

Серия RT-A90-10mm 24V 4.8 W/m



4.8 Вт/м



24 В



CRI>85



IP20



10 мм

## ОПИСАНИЕ

- Высокоэффективная светодиодная лента RT серии A90 с высокой световой эффективностью 200 лм/Вт.
- Напряжение питания 24 В, мощностью 4.8 Вт/м, ширина 10 мм.
- Светодиоды SMD 2835, 90 шт/м, теплого цвета свечения (2700К).
- Индекс цветопередачи CRI>85.
- Предназначена для энергоэффективного освещения, равномерной засветки больших поверхностей жилых и коммерческих помещений, создания светильников на основе алюминиевого профиля.

## УГОЛ ИЗЛУЧЕНИЯ



Светодиодные ленты

Универсальные 24V 8-10 мм до 10 W/m


A90 24V 10mm 4.8 W/m

[www.arlight.ru](http://www.arlight.ru)

## ПАРАМЕТРЫ

Артикул	<b>038777</b>
Степень пылевлагозащиты	<b>IP20</b>
Тип светодиода	<b>SMD 2835</b>
Плотность светодиодов	<b>90 шт/м</b>
Минимальный отрезок	<b>100 мм</b>
Каналы управления	<b>1 CH (1 канал - Mono)</b>
Гарантия	<b>5 лет</b>

### СВЕТОТЕХНИЧЕСКИЕ

Цвет свечения	<b>WARM</b>  <b>Теплый 2700 К</b>
Индекс цветопередачи, CRI	<b>&gt;85</b>
Угол излучения	<b>120°</b>
Световой поток	<b>880 лм/м</b>
Световая эффективность	<b>205 лм/Вт</b>

### ЭЛЕКТРИЧЕСКИЕ

Напряжение питания	<b>DC 24 В</b>
Максимальная мощность на 1 метр	<b>4.8 Вт/м</b>
Максимальный потребляемый ток	<b>0.2 А/м</b>

### ГАБАРИТНЫЕ

Длина	<b>5000 мм</b>
Ширина	<b>10 мм</b>
Высота	<b>1.6 мм</b>
Мин. радиус изгиба	<b>50 мм</b>
Вес упаковки	<b>140 г, пакет (полиэтилен) 5 м</b>

### КЛИМАТИЧЕСКИЕ УСЛОВИЯ

Диапазон рабочих температур	<b>-30... 45 °C</b>
-----------------------------	---------------------



# СВЕТОДИОДНАЯ ЛЕНТА

RT-A90-10mm 24V 4.8 W/m



4.8 Вт/м



24 В



IP20



CRI>85



Мин. отрезок 100 мм,  
LED SMD 2835 (9 шт)

## СЕРИЯ RT-A90-10MM 24V 4.8 W/M

Артикул	Цвет свечения	Световой поток	Световая эффективность	CRI	IP	Ширина	Длина
038779	WHITE <input type="checkbox"/> Белый 6000 К	860 лм/м	200 лм/Вт	>85	IP20	10 мм	5 м
036207	DAY <input type="checkbox"/> Дневной 4000 К	925 лм/м	215 лм/Вт	>85	IP20	10 мм	5 м
038778	WARM <input type="checkbox"/> Теплый 3000 К	885 лм/м	206 лм/Вт	>85	IP20	10 мм	5 м
038777	WARM <input type="checkbox"/> Теплый 2700 К	880 лм/м	205 лм/Вт	>85	IP20	10 мм	5 м



# СВЕТОДИОДНАЯ ЛЕНТА

RT-A90-10mm 24V 4.8 W/m



4.8 Вт/м



24 В



IP20



CRI>85

## ОБЯЗАТЕЛЬНЫЕ ТРЕБОВАНИЯ ПО ЭКСПЛУАТАЦИИ



Ознакомьтесь с инструкцией



Отключите питание



Обезжирьте поверхность профиля



Снимите защитную пленку с ленты



Не давите на светодиоды



Рекомендуется пайка для надежности соединения



Допустимые направления и минимальный радиус изгиба ленты



## ВНИМАНИЕ! Резка ленты допускается только в обозначенных местах



Не сгибать под острыми углами



Не скручивать



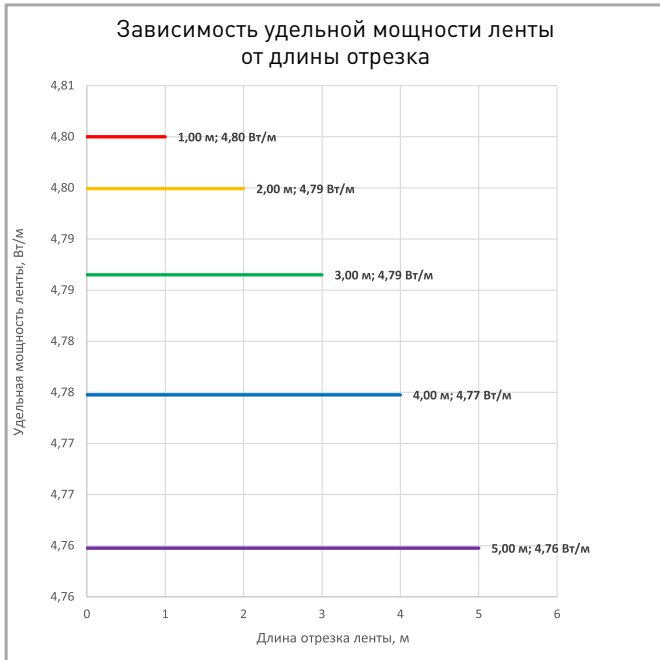
Не растягивать



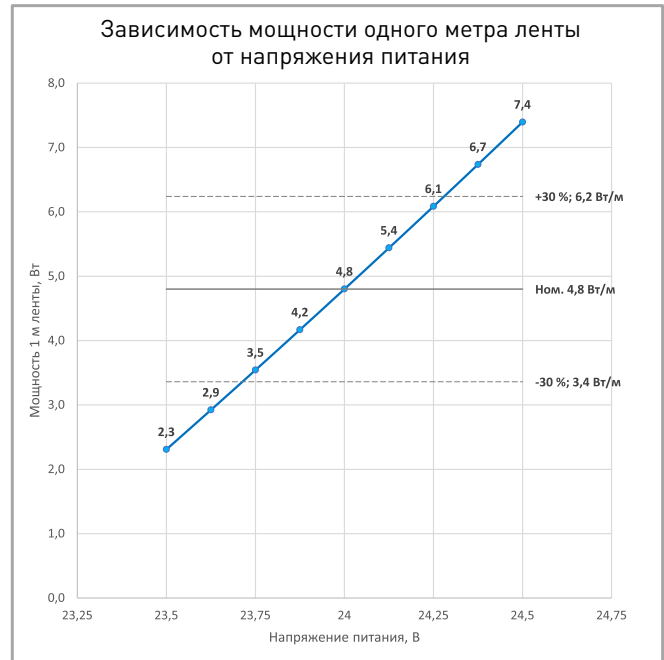
Не сгибать



### ПОТРЕБЛЯЕМАЯ МОЩНОСТЬ



Удельная мощность ленты снижается при увеличении длины подключаемого отрезка из-за падения напряжения по длине ленты.



Указаны предельные границы допустимого отклонения напряжения питания ленты.

### ВЫБОР ТРЕБУЕМОГО СЕЧЕНИЯ КАБЕЛЯ С МЕДНЫМИ ЖИЛАМИ ДЛЯ СВЕТОДИОДНОЙ ЛЕНТЫ

Длина ленты	Мощн. ленты*	Максимальная длина питающего кабеля с сечением жил**							Подключение лент, использованное при расчете
		2x0.5мм <sup>2</sup>	2x0.75мм <sup>2</sup>	2x1.5мм <sup>2</sup>	2x2.5мм <sup>2</sup>	2x4мм <sup>2</sup>	2x6мм <sup>2</sup>	2x10мм <sup>2</sup>	
1 м	5 Вт	7 м	10 м	20 м	33 м	52 м	78 м	130 м	1 x 1 м
2 м	9 Вт	3 м	5 м	10 м	16 м	26 м	39 м	65 м	1 x 2 м
5 м	23 Вт	1 м	2 м	4 м	7 м	10 м	16 м	26 м	1 x 5 м
10 м	47 Вт	1 м	1 м	2 м	3 м	5 м	8 м	13 м	2 x 5 м
20 м	94 Вт	-	-	1 м	2 м	3 м	4 м	7 м	4 x 5 м
50 м	235 Вт	-	-	-	1 м	1 м	2 м	3 м	10 x 5 м

\* Мощность рассчитана с учетом потерь на кабеле.

\*\* Выбирайте наибольшее сечение кабеля в соответствии с таблицей. Сравните допустимый ток выбранного кабеля и максимальный выходной ток источника питания. Если ток источника питания выше, чем допустимый ток кабеля, требуется обязательная установка предохранителя на входе кабеля во избежание возгорания при возможном коротком замыкании.

**ВЫХОДНАЯ МОЩНОСТЬ ИСТОЧНИКА НАПРЯЖЕНИЯ ДЛЯ ЛЕНТЫ**

Для 5 м светодиодной ленты RT-A90-10mm 24V 4.8 W/m выходная мощность источника напряжения должна быть:

**от 30 до 48 Вт**

**24 В**

**ПОДКЛЮЧЕНИЕ СВЕТОДИОДНОЙ ЛЕНТЫ**

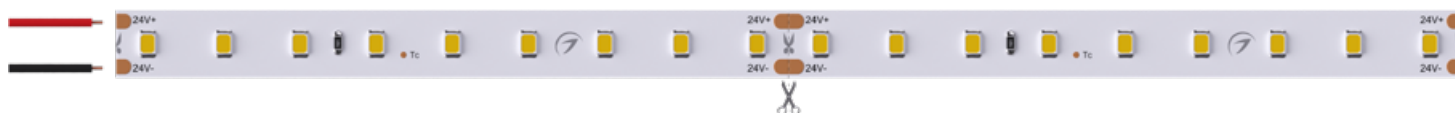
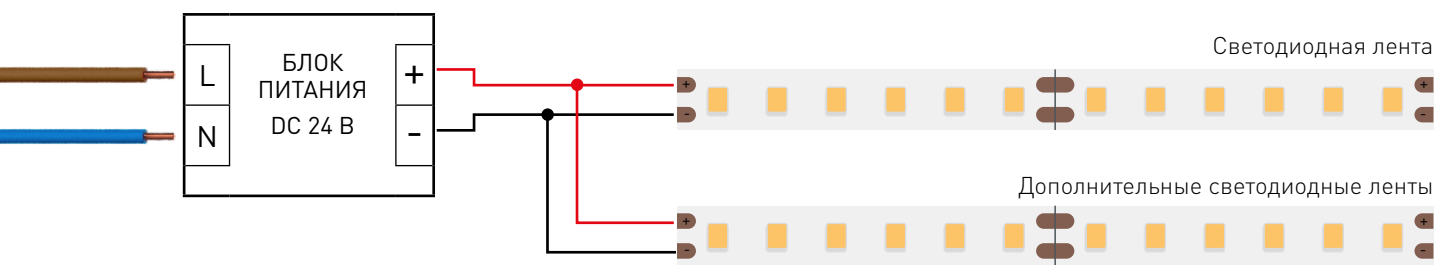


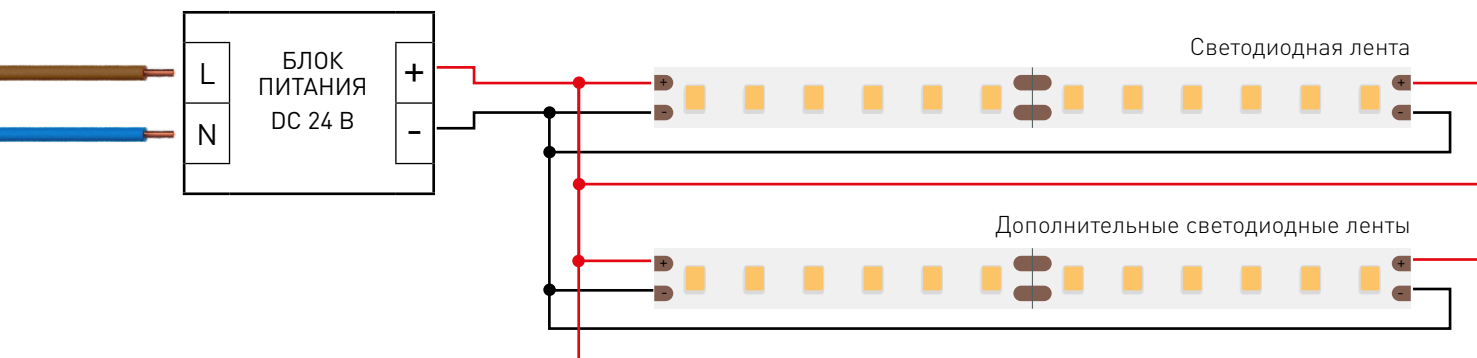
Схема 1: подключение нескольких светодиодных лент с одной стороны



Максимальная длина подключения с одной стороны 4 м

Схема 2: подключение нескольких светодиодных лент с двух сторон

**РЕКОМЕНДУЕМОЕ ПОДКЛЮЧЕНИЕ ДЛЯ ОБЕСПЕЧЕНИЯ РАВНОМЕРНОГО СВЕЧЕНИЯ ЛЕНТЫ ПО ВСЕЙ ДЛИНЕ**



Максимальная длина подключения с двух сторон 5 м



# СВЕТОДИОДНАЯ ЛЕНТА

RT-A90-10mm 24V 4.8 W/m



4.8 Вт/м



24 В



IP20

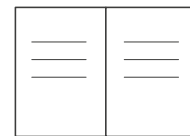
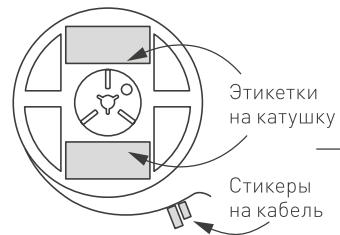


CRI>85

## УПАКОВКА



### Лента 5 м



### Инструкция А5

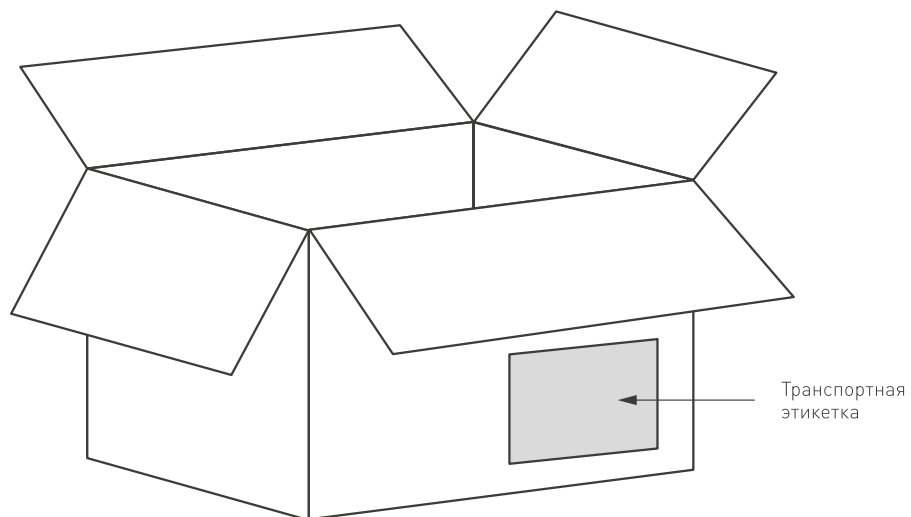
### Пакет



Этикетка на пакет

### Транспортный короб 410×410×260 мм

50 шт. пакетов внутри



Пакет (ПОЛИЭТИЛЕН)		5 м
Вес упаковки		140 гр
Вес транспортной коробки		28 кг