



Электронная документация

## АЛЮМИНИЕВЫЙ ПРОФИЛЬ FANTOM-W20-H20-2000 ANOD

### ОПИСАНИЕ

- Встраиваемый профиль со скрытым фланцем для создания световых линий.
- Профиль подходит под строительную отделку.
- Экран, заглушки и другие аксессуары приобретаются отдельно.

### ПРИМЕНЕНИЕ

- Для создания световых полос без видимых алюминиевых частей.
- Для светодиодных лент шириной до 14 мм.



14 мм



Встраиваемый



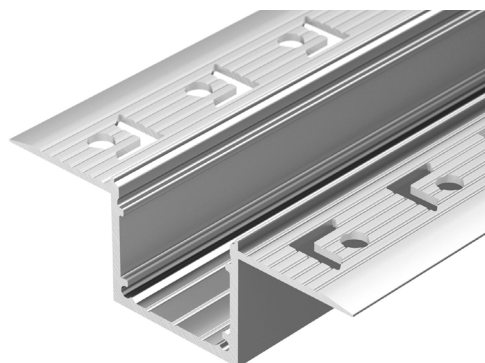
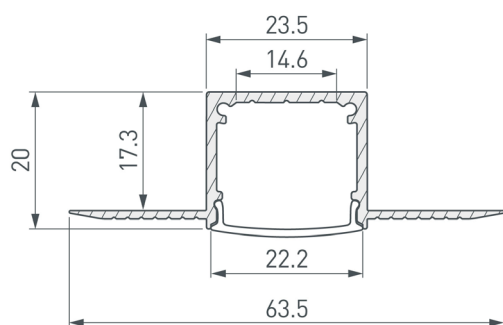
Серебристый

### ПАРАМЕТРЫ

Артикул	<b>054185</b>
Модель	<b>FANTOM-W20-H20-2000 ANOD</b>
Цвет	 <b>серебристый</b>
Покрытие	<b>анодированное</b>
Форма (сечение)	<b>с фланцем</b>
Назначение	<b>для ГКЛ</b>
Размеры профиля	<b>2000×63.5×20 мм</b>
Ширина площадки для лент	<b>14.6 мм</b>
Рассеиваемая (отводимая) тепловая мощность* на 1 м	<b>34 Вт</b>

\* При использовании светодиодных лент и линеек.

# ЧЕРТЕЖ

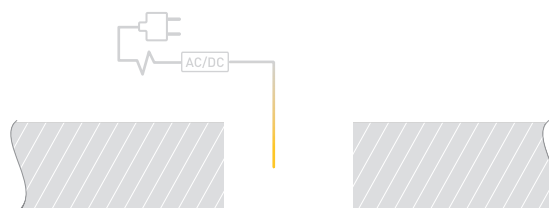


# РУКОВОДСТВО ПО МОНТАЖУ ПРОФИЛЯ

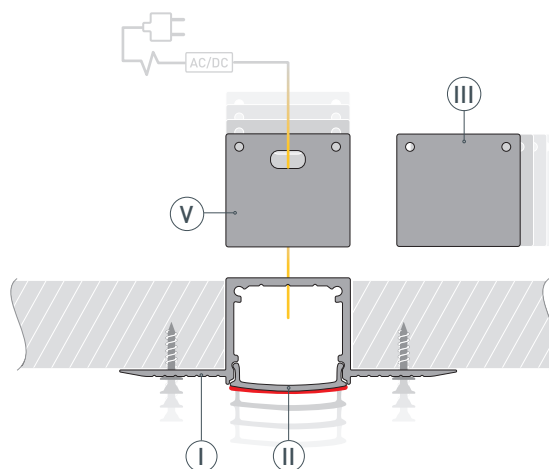
Установка профиля в гипсокартон  
Необходимые компоненты:



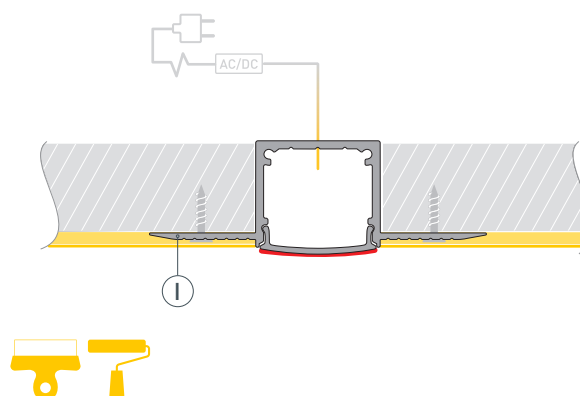
- 1** / Подготовьте проем для установки. Выведите кабель от блока питания для светодиодной ленты на поверхность.



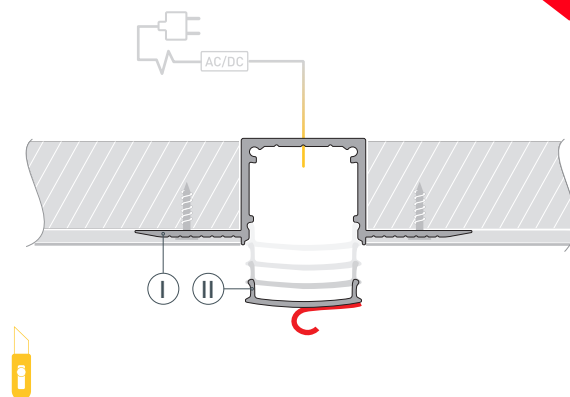
- 2** / Проведите кабель от блока питания для светодиодной ленты через отверстие в заглушке ⑤. Очистите и обезжирьте поверхность профиля ①. **ВНИМАНИЕ! Перед монтажом в гипсокартон ОБЯЗАТЕЛЬНО установите на профиль ① экран ② и заклейте его малярным скотчем.** Это необходимо для защиты от загрязнения поверхности и сохранения неизменного конструктива профиля при проведении отделочных работ. Установите на профиль ① заглушки ③ и ⑤. Вставьте в подготовленный проем профиль ① и зафиксируйте его.



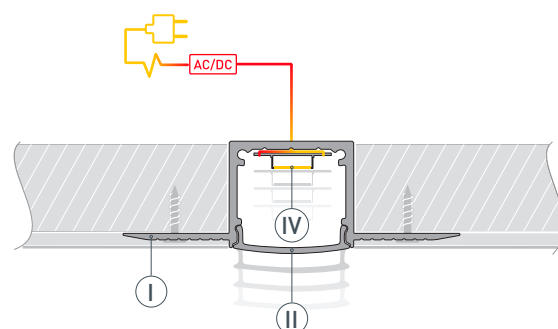
- 3** / Выровняйте поверхность, нанеся шпаклевку на фланцы профиля ① и гипсокартон. Покрасьте выровненную поверхность.



- 4** / После полного высыхания и обработки слоя шпаклевки удалите малярный скотч с экрана (II). Снимите экран (II). Удалите остатки шпаклевки из профиля (I). Очистите внутреннюю часть профиля (I) от излишков шпаклевки, краски и пыли. Обезжирьте поверхность профиля перед установкой светодиодной ленты.



- 5** / Установите светодиодную ленту (IV) в профиль (I) и пропустите кабель питания ленты через отверстие в заглушке (V). Подключите светодиодную ленту (IV), строго соблюдая полярность, обозначенную на плате светодиодной ленты. Максимально допустимая для подключения длина отрезка светодиодной ленты указана в инструкции к светодиодной ленте. Для обеспечения равномерного свечения ленты по всей длине рекомендуется подавать питание на светодиодную ленту с двух сторон. Установите на профиль (I) экран (II).



## СОПУТСТВУЮЩИЕ ТОВАРЫ И АКСЕССУАРЫ

Приобретаются отдельно

Экран



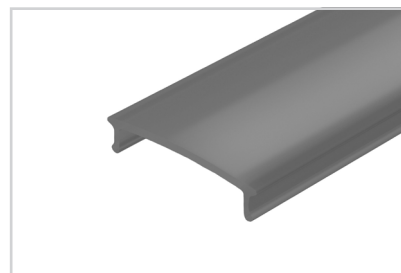
**016591**  
ARH-WIDE-(F)-H10-2000 Clear-PM

Экран



**016590**  
ARH-WIDE-(F)-H10-2000 Frost-PM

Экран



**060201**  
ARH-WIDE-(F)-H10-2000 OPAL BLACK

Экран



**023308**  
ARH-WIDE-(F)-H10-2000 OPAL

Экран



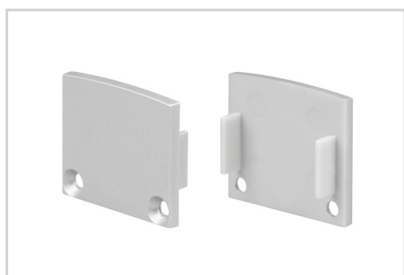
**062384**  
ARH-WIDE-(F)-H10-3000 OPAL

Экран



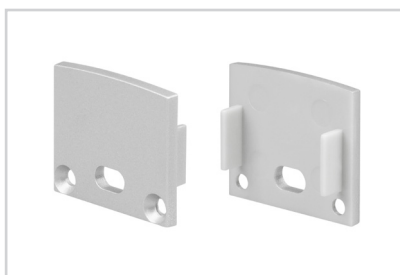
**016585**  
ARH-WIDE-(F)-H10-2000 Opal-PM

Заглушка



**055757**  
FANTOM-W20-H20 глухая

Заглушка



**055759**  
FANTOM-W20-H20 с отверстием